

Схема границ размещения публичного сервитута

Объект: "ВЛ-0,4 кВ Л-3 КТП-10/0,4кВ жилая зона Крестовая"

(наименование объекта)

Утверждена
Постановлением Администрации
Валдайского муниципального района
от _____ № _____

Местоположение: Новгородская область, Валдайский р-н, д. Крестовая

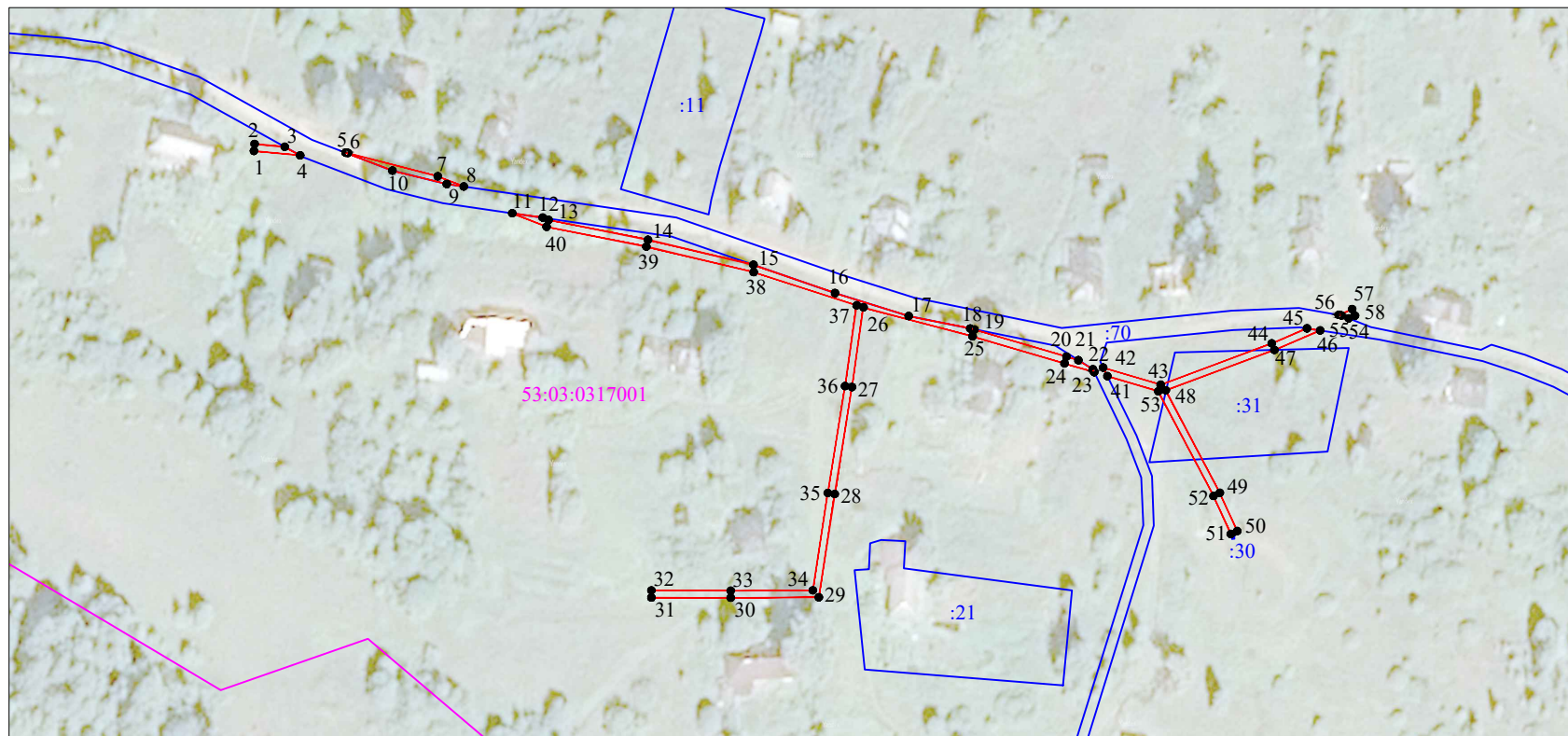
Кадастровый квартал: 53:03:0317001

Кадастровый номер земельного участка: 53:03:0317001:31

Система координат: МСК-53 (Зона 2);





Каталог координат: Приложение 1

Площадь сервитута: 839 кв.м



Масштаб 1:2000

Используемые условные знаки и обозначения:

-  - граница публичного сервитута;
-  - граница земельных участков по сведениям ЕГРН;
-  - граница кадастровых кварталов по сведениям ЕГРН;
-  - характерная точка границ публичного сервитута;
- 53:03:0317001 - номер кадастрового квартала по сведениям ЕГРН;
- :23 - номер земельного участка по сведениям ЕГРН;
- 1 - номер поворотной точки границы публичного сервитута.

Подпись _____



/С.И. Лукьянов/

Дата "30" января 2024 г.

Система координат МСК-53, зона 2			
Метод определения координат характерных точек границ - аналитический			
Площадь публичного сервитута 839 кв. м.			
Обозначение характерных точек границы	Координаты, м		Средняя квадратическая погрешность определения координат характерных точек границ
	Х, м	У, м	
Контур 1			
1	504 017,71	2 282 176,43	0,1
2	504 019,70	2 282 176,62	0,1
3	504 018,87	2 282 185,17	0,1
4	504 016,44	2 282 189,53	0,1
1	504 017,71	2 282 176,43	0,1
Контур 2			
5	504 017,20	2 282 202,44	0,1
6	504 017,14	2 282 203,06	0,1
7	504 010,53	2 282 228,56	0,1
8	504 007,62	2 282 235,94	0,1
9	504 008,33	2 282 231,09	0,1
10	504 012,14	2 282 215,67	0,1
5	504 017,20	2 282 202,44	0,1
Контур 3			
11	504 000,05	2 282 249,66	0,1
12	503 998,79	2 282 258,32	0,1
13	503 998,14	2 282 259,96	0,1
14	503 992,52	2 282 288,13	0,1
15	503 985,42	2 282 318,05	0,1
16	503 977,41	2 282 341,19	0,1
17	503 970,87	2 282 362,09	0,1
18	503 967,36	2 282 379,53	0,1
19	503 967,05	2 282 380,70	0,1
20	503 959,36	2 282 406,81	0,1
21	503 958,36	2 282 410,19	0,1
22	503 955,78	2 282 414,27	0,1
23	503 954,94	2 282 414,68	0,1
24	503 957,45	2 282 406,24	0,1
25	503 965,12	2 282 380,17	0,1
26	503 973,34	2 282 349,25	0,1
27	503 950,73	2 282 346,01	0,1
28	503 920,38	2 282 341,12	0,1
29	503 891,10	2 282 336,60	0,1
30	503 890,98	2 282 311,62	0,1
31	503 891,05	2 282 289,13	0,1
32	503 893,05	2 282 289,14	0,1
33	503 892,98	2 282 311,62	0,1
34	503 893,09	2 282 334,89	0,1
35	503 920,70	2 282 339,14	0,1
36	503 951,03	2 282 344,03	0,1

37	503 973,90	2 282 347,31	0,1
38	503 983,35	2 282 318,13	0,1
39	503 990,57	2 282 287,70	0,1
40	503 996,21	2 282 259,39	0,1
11	504 000,05	2 282 249,66	0,1
Контур 4			
41	503 953,83	2 282 418,41	0,1
42	503 956,27	2 282 417,21	0,1
43	503 951,43	2 282 433,51	0,1
44	503 963,13	2 282 465,01	0,1
45	503 967,38	2 282 475,02	0,1
46	503 966,80	2 282 478,76	0,1
47	503 961,27	2 282 465,75	0,1
48	503 949,84	2 282 434,96	0,1
49	503 920,73	2 282 450,30	0,1
50	503 909,88	2 282 455,24	0,1
51	503 909,05	2 282 453,42	0,1
52	503 919,85	2 282 448,50	0,1
53	503 949,54	2 282 432,85	0,1
41	503 953,83	2 282 418,41	0,1
Контур 5			
54	503 970,23	2 282 486,83	0,1
55	503 971,07	2 282 484,72	0,1
56	503 971,20	2 282 484,00	0,1
57	503 972,83	2 282 487,83	0,1
58	503 970,99	2 282 488,61	0,1
54	503 970,23	2 282 486,83	0,1

Кадастровый инженер



С.И. Лукьянов