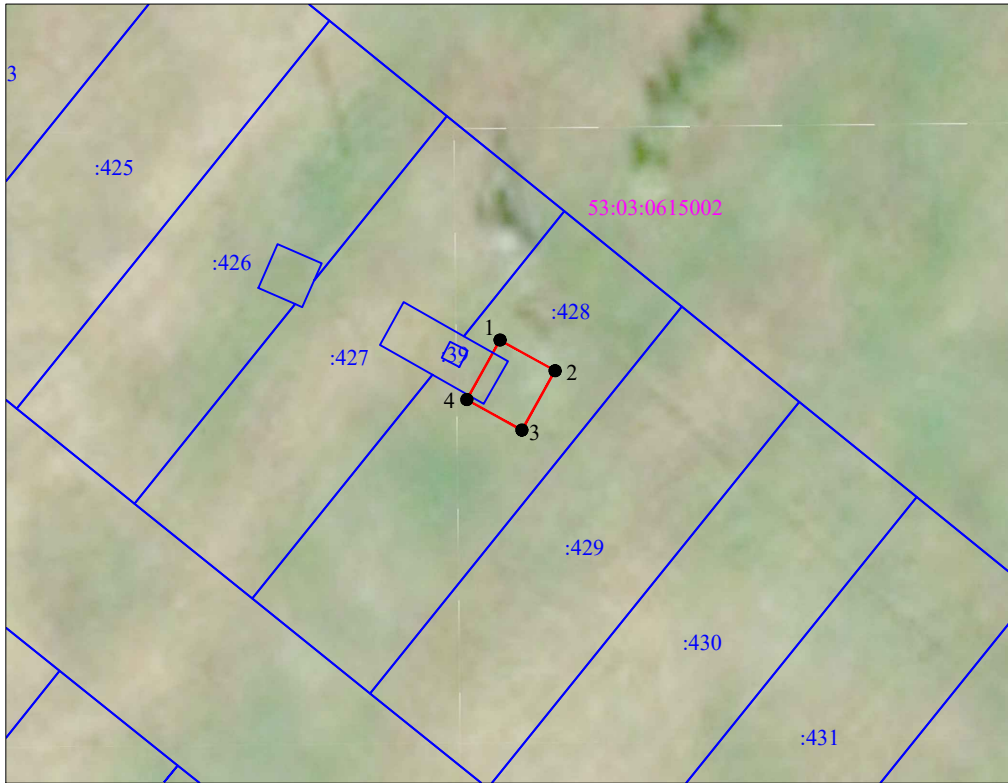


Схема границ размещения публичного сервитута





**Объект: "СТП-10/0,4кВ-40кВА - Нацпарк"**

(наименование объекта)

Местоположение: Новгородская область, Валдайский р-н, д. Полосы  
Кадастровый квартал: 53:03:0615002  
Кадастровый номер земельного участка: 53:03:0615002:428  
Система координат: МСК-53 (Зона 2);  
Каталог координат: Приложение 1  
Площадь сервитута: 19 кв.м



Масштаб 1:500

- Используемые условные знаки и обозначения:
-  - граница публичного сервитута;
  -  - граница земельных участков по сведениям ЕГРН;
  -  - граница кадастровых кварталов по сведениям ЕГРН;
  -  - характерная точка границ публичного сервитута;
  - 53:03:0615002 - номер кадастрового квартала по сведениям ЕГРН;
  - :23 - номер земельного участка по сведениям ЕГРН;
  - 1 - номер поворотной точки границы публичного сервитута.

Подпись \_\_\_\_\_



/С.И. Лукьянов/

Дата "30" января 2024 г.

Система координат МСК-53, зона 2			
Метод определения координат характерных точек границ - аналитический			
Площадь публичного сервитута 19 кв. м.			
Обозначение характерных точек границы	Координаты, м		Средняя квадратическая погрешность определения координат характерных точек границ
	X, м	Y, м	
1	511 121,31	2 291 568,51	0,1
2	511 119,29	2 291 572,15	0,1
3	511 115,35	2 291 569,96	0,1
4	511 117,38	2 291 566,31	0,1
1	511 121,31	2 291 568,51	0,1

Кадастровый инженер



С.И. Лукьянов