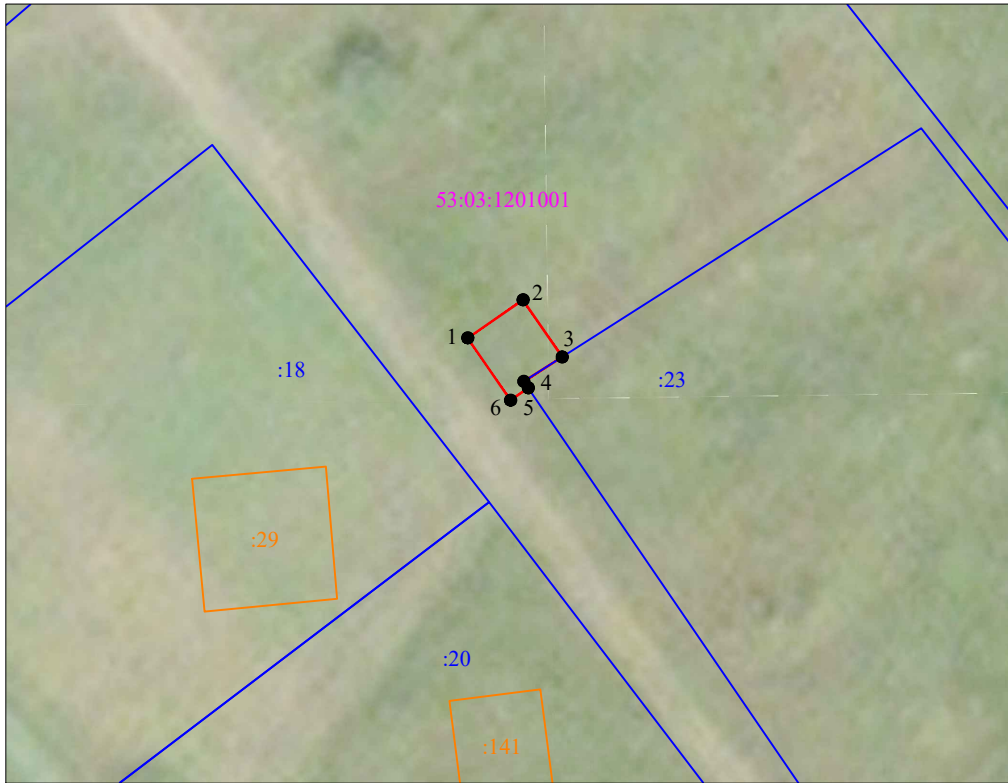






Схема границ размещения публичного сервитута
Объект: "СТП-10/0,4кВ-100кВА Долгие Бороды-8"

(наименование объекта)

Местоположение: Новгородская область, Валдайский р-н, д. Долгие Бороды
Кадастровый квартал: 53:03:1201001
Кадастровый номер земельного участка: -
Система координат: МСК-53 (Зона 2);
Каталог координат: Приложение 1
Площадь сервитута: 21 кв.м



Масштаб 1:500

- Используемые условные знаки и обозначения:
-  - граница публичного сервитута;
 -  - граница земельных участков по сведениям ЕГРН;
 -  - граница кадастровых кварталов по сведениям ЕГРН;
 -  - характерная точка границ публичного сервитута;
 - 53:03:1201001 - номер кадастрового квартала по сведениям ЕГРН;
 - :23 - номер земельного участка по сведениям ЕГРН;
 - 1 - номер поворотной точки границы публичного сервитута.

Подпись _____



/С.И. Лукьянов/

Дата "30" января 2024 г.

Система координат МСК-53, зона 2			
Метод определения координат характерных точек границ - аналитический			
Площадь публичного сервитута 21 кв. м.			
Обозначение характерных точек границы	Координаты, м		Средняя квадратическая погрешность определения координат характерных точек границ
	X, м	Y, м	
1	522 014,62	2 299 557,43	0,1
2	522 017,14	2 299 561,08	0,1
3	522 013,36	2 299 563,67	0,1
4	522 011,75	2 299 561,14	0,1
5	522 011,32	2 299 561,43	0,1
6	522 010,51	2 299 560,26	0,1
1	522 014,62	2 299 557,43	0,1

Кадастровый инженер



С.И. Лукьянов