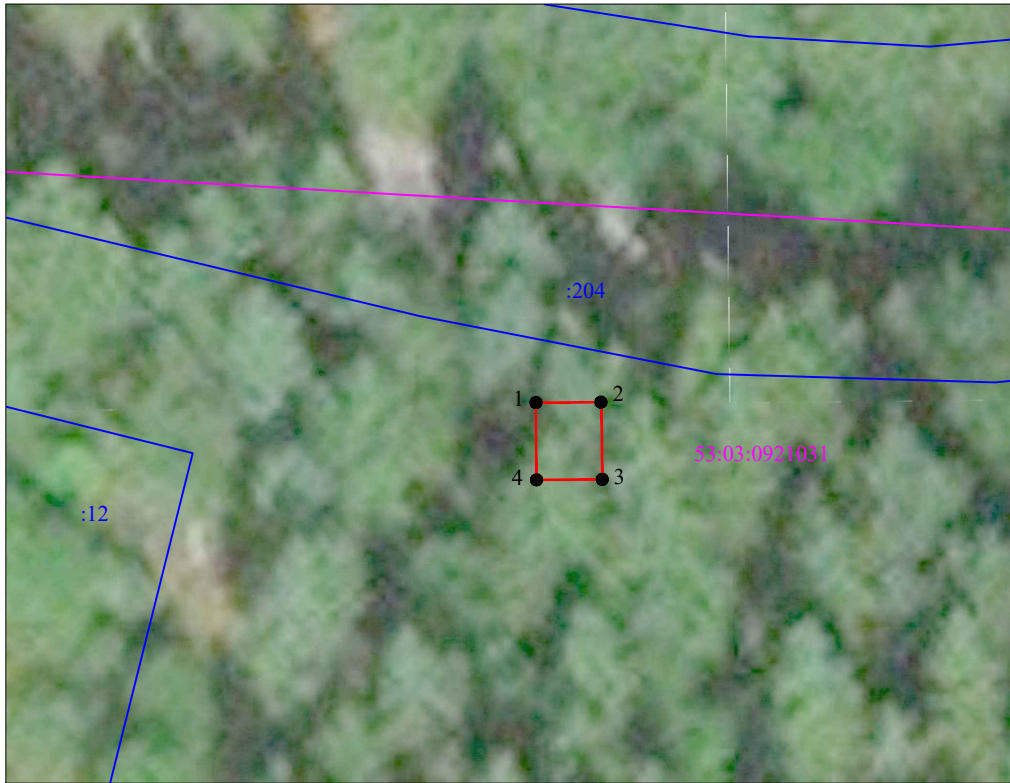


Схема границ размещения публичного сервитута





Объект: "МТП-10/0,4кВ-160кВА Нерцы"

(наименование объекта)

Местоположение: Новгородская область, Валдайский р-н, д. Нерцы
Кадастровый квартал: 53:03:0921031
Кадастровый номер земельного участка: -
Система координат: МСК-53 (Зона 2);
Каталог координат: Приложение 1
Площадь сервитута: 22 кв.м



Масштаб 1:500

- Используемые условные знаки и обозначения:
-  - граница публичного сервитута;
 -  - граница земельных участков по сведениям ЕГРН;
 -  - граница кадастровых кварталов по сведениям ЕГРН;
 -  - характерная точка границ публичного сервитута;
 - 53:03:0921031 - номер кадастрового квартала по сведениям ЕГРН;
 - :23 - номер земельного участка по сведениям ЕГРН;
 - 1 - номер поворотной точки границы публичного сервитута.

Подпись _____



/С.И. Лукьянов/

Дата "30" января 2024 г.

Система координат МСК-53, зона 2			
Метод определения координат характерных точек границ - аналитический			
Площадь публичного сервитута 22 кв. м.			
Обозначение характерных точек границы	Координаты, м		Средняя квадратическая погрешность определения координат характерных точек границ
	X, м	Y, м	
1	524 318,45	2 295 957,82	0,1
2	524 318,48	2 295 962,18	0,1
3	524 313,37	2 295 962,21	0,1
4	524 313,34	2 295 957,86	0,1
1	524 318,45	2 295 957,82	0,1

Кадастровый инженер



С.И. Лукьянов