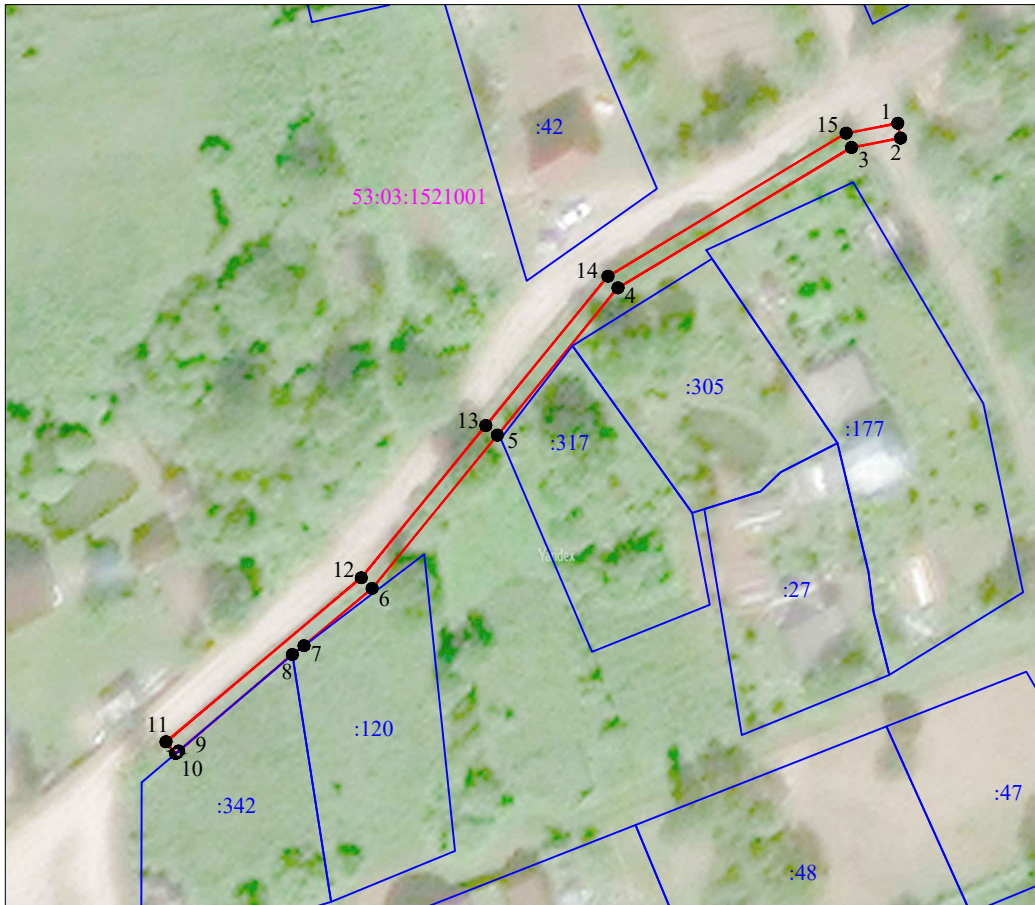


Схема границ размещения публичного сервитута





Объект: "ВЛ-0,4 кВ Л-2 ТП-10/0,4кВ Овинчице-3 (ВЛ-10кВ Л-1 ПС110кВ Валдай)"

(наименование объекта)

Местоположение: Новгородская область, Валдайский р-н, д. Овинчице
Кадастровый квартал: 53:03:1521001
Кадастровый номер земельного участка: -
Система координат: МСК-53 (Зона 2);
Каталог координат: Приложение 1
Площадь сервитута: 256 кв.м



Масштаб 1:1000

- Используемые условные знаки и обозначения:
-  - граница публичного сервитута;
 -  - граница земельных участков по сведениям ЕГРН;
 -  - граница кадастровых кварталов по сведениям ЕГРН;
 -  - характерная точка границ публичного сервитута;
 - 53:03:1521001 - номер кадастрового квартала по сведениям ЕГРН;
 - :23 - номер земельного участка по сведениям ЕГРН;
 - 1 - номер поворотной точки границы публичного сервитута.

Подпись _____



/С.И. Лукьянов/

Дата "30" января 2024 г.

Система координат МСК-53, зона 2			
Метод определения координат характерных точек границ - аналитический			
Площадь публичного сервитута 256 кв. м.			
Обозначение характерных точек границы	Координаты, м		Средняя квадратическая погрешность определения координат характерных точек границ
	X, м	Y, м	
1	516 912,04	2 290 582,05	0,1
2	516 910,07	2 290 582,42	0,1
3	516 908,83	2 290 575,92	0,1
4	516 890,27	2 290 545,04	0,1
5	516 870,79	2 290 529,10	0,1
6	516 850,53	2 290 512,53	0,1
7	516 842,96	2 290 503,52	0,1
8	516 841,79	2 290 501,98	0,1
9	516 829,04	2 290 486,94	0,1
10	516 828,71	2 290 486,55	0,1
11	516 830,24	2 290 485,27	0,1
12	516 851,94	2 290 511,10	0,1
13	516 872,06	2 290 527,56	0,1
14	516 891,81	2 290 543,71	0,1
15	516 910,73	2 290 575,20	0,1
1	516 912,04	2 290 582,05	0,1

Кадастровый инженер



С.И. Лукьянов