

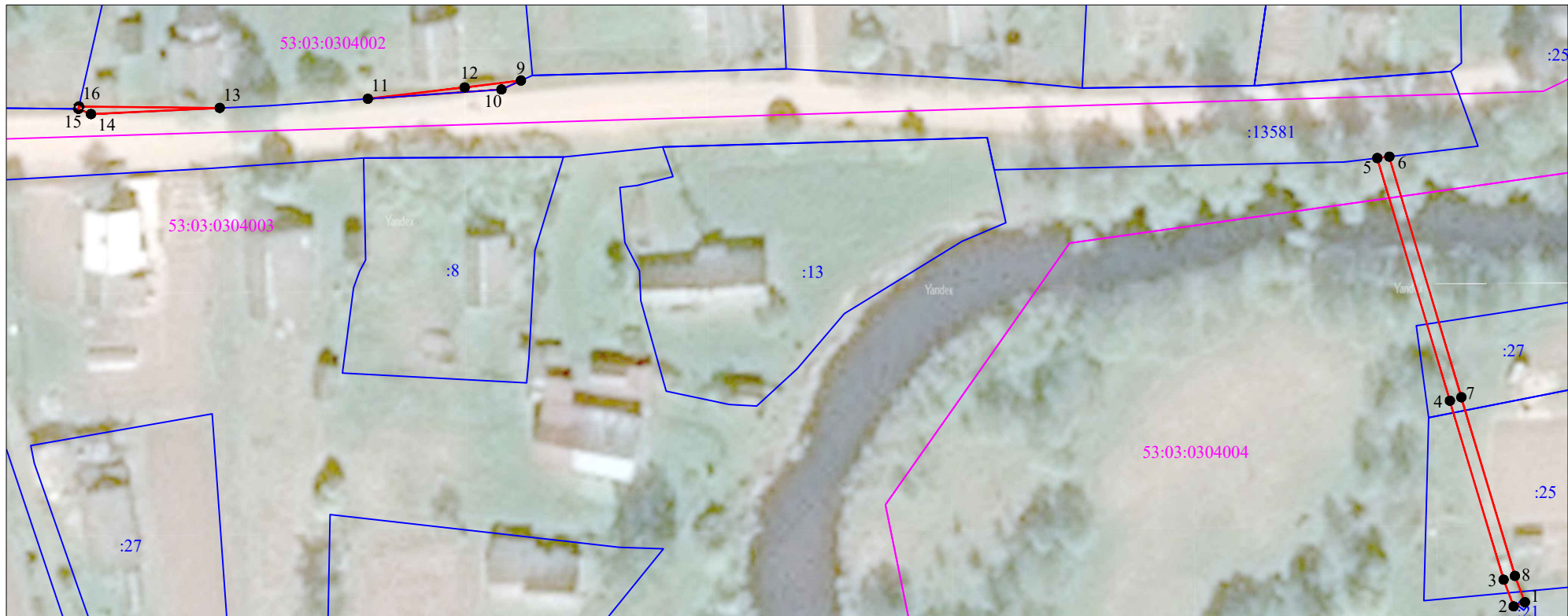
Схема границ размещения публичного сервитута

Объект: "ВЛ-0,4 кВ Л-3 ТП-10/0,4кВ Аксентьево (ВЛ-10кВ Л-1 ПС35 Дворец)"

(наименование объекта)








Утверждена
Постановлением Администрации
Валдайского муниципального района
от _____ № _____

Местоположение: Новгородская область, Валдайский р-н, д. Аксентьево
Кадастровый квартал: 53:03:0304002; 53:03:0304003; 53:03:0304004
Кадастровый номер земельного участка: 53:03:0304004:21; 53:03:0304004:25; 53:03:0304004:27
Система координат: МСК-53 (Зона 2);
Каталог координат: Приложение 1
Площадь сервитута: 186 кв.м



Масштаб 1:1000

Используемые условные знаки и обозначения:

-  - граница публичного сервитута;
-  - граница земельных участков по сведениям ЕГРН;
-  - граница кадастровых кварталов по сведениям ЕГРН;
-  - характерная точка границ публичного сервитута;
-  - номер кадастрового квартала по сведениям ЕГРН;
-  - номер земельного участка по сведениям ЕГРН;
-  - номер поворотной точки границы публичного сервитута.

Подпись _____



/С.И. Лукьянов/

Дата "30" января 2024 г.

| Система координат МСК-53, зона 2 | | | |
|--|---------------|--------------|---|
| Метод определения координат характерных точек границ - аналитический | | | |
| Площадь публичного сервитута 186 кв. м. | | | |
| Обозначение характерных точек границы | Координаты, м | | Средняя квадратическая погрешность определения координат характерных точек границ |
| | X, м | Y, м | |
| Контур 1 | | | |
| 1 | 511 591,65 | 2 280 018,57 | 0,1 |
| 2 | 511 590,94 | 2 280 016,70 | 0,1 |
| 3 | 511 595,43 | 2 280 015,01 | 0,1 |
| 4 | 511 625,51 | 2 280 005,98 | 0,1 |
| 5 | 511 666,28 | 2 279 993,79 | 0,1 |
| 6 | 511 666,52 | 2 279 995,80 | 0,1 |
| 7 | 511 626,08 | 2 280 007,90 | 0,1 |
| 8 | 511 596,07 | 2 280 016,91 | 0,1 |
| 1 | 511 591,65 | 2 280 018,57 | 0,1 |
| Контур 2 | | | |
| 9 | 511 679,31 | 2 279 849,93 | 0,1 |
| 10 | 511 677,81 | 2 279 846,64 | 0,1 |
| 11 | 511 676,25 | 2 279 824,20 | 0,1 |
| 12 | 511 678,16 | 2 279 840,47 | 0,1 |
| 9 | 511 679,31 | 2 279 849,93 | 0,1 |
| Контур 3 | | | |
| 13 | 511 674,71 | 2 279 799,33 | 0,1 |
| 14 | 511 673,68 | 2 279 777,69 | 0,1 |
| 15 | 511 674,55 | 2 279 775,59 | 0,1 |
| 16 | 511 674,96 | 2 279 775,68 | 0,1 |
| 13 | 511 674,71 | 2 279 799,33 | 0,1 |

Кадастровый инженер



С.И. Лукьянов